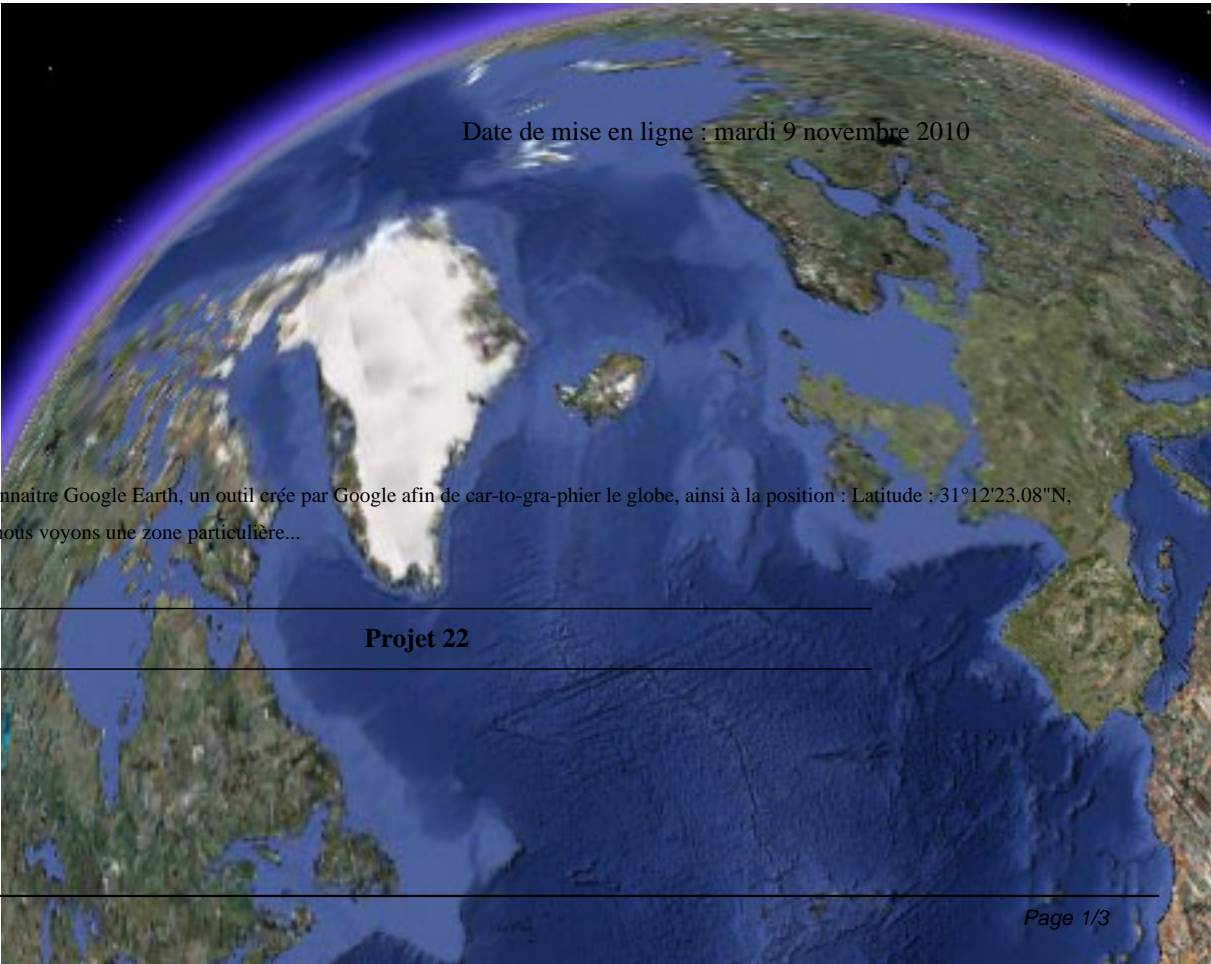


Extrait du Projet 22

<https://www.projet22.com/aux-frontieres-de-la-science/inventions-et-decouvertes/bug-ou-ruines-visible-sur-google.html>

Bug ou ruines visibles sur Google Earth

- Aux frontieres de la science - Inventions et découvertes -



Date de mise en ligne : mardi 9 novembre 2010

Description :

Vous devez certainement connaître Google Earth, un outil créé par Google afin de cartographier le globe, ainsi à la position : Latitude : 31°12'23.08"N, Longitude : 24°26'36.84"O, nous voyons une zone particulière...

Projet 22

Bug ou ruines visibles sur Google Earth

Vous devez certainement connaître Google Earth, un outil créé par Google afin de cartographier le globe

Pour ceux qui ne connaissent, vous pouvez le télécharger en vous rendant sur : [Google Earth](#)

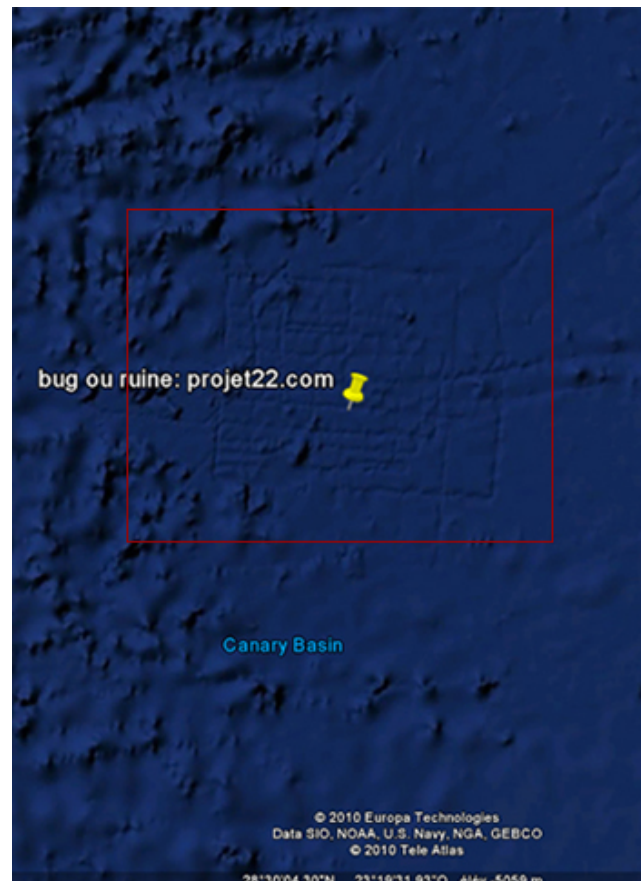
Actuellement, une position circule sur internet :

Latitude : 31°12'23.08"N

Longitude : 24°26'36.84"O

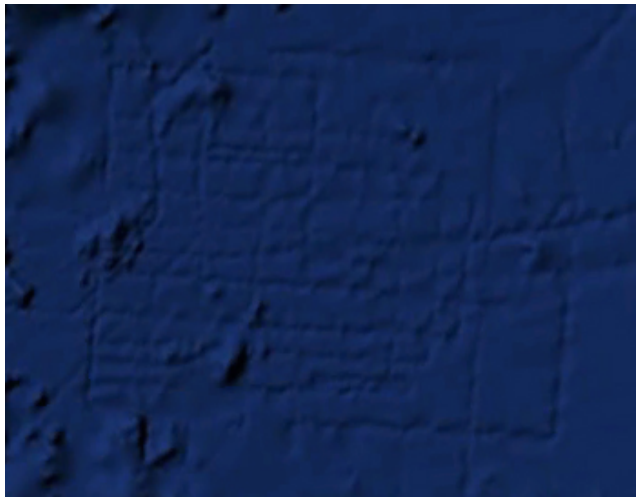
Tout simplement, en téléchargeant le fichier [ci-présent](#) au format kmz. Vous avez juste à double cliquer dessus pour voir sur Google Earth.

Ci-dessous, vous voyez une capture d'écran de l'endroit.



[165km sur 129km" />](#)

La zone en plus gros :



Cette zone est à plus de 900 Km des Canaries, la zone mesure 164 km sur 120 Km soit 19 680 Km²

La question que tout le monde se pose est celle de savoir ce que représente cette zone :

- 1) Un bug satellites ou un bug de calcul des images
- 2) Des ruines !

J'aurai tendance à penser que si c'était un bug, nous aurions des traits plus droit moins cassés. Si on ose user d'imagination, nous avons l'impression de voir des ruines vue d'avion. On y distingue aisément des quartiers !

Mais pour le moment avant de nous aventurer dans l'extraordinaire il faudrait connaître le point de vue de Google et surtout une explication concrète à cette zone