

Extrait du Projet 22

<http://www.projet22.com/aux-frontieres-de-la-science/inventions-et-decouvertes/article/montagnes-identique-a-95-en-russie.html>

Montagnes identique à 95% en russie

- Aux frontieres de la science - Inventions et découvertes -



Description :

Des mon-tagnes iden-tique à plus de 95% sur Google map en Russie. Une étrangeté impos-sible de la nature, une volonté de cacher quelque chose ou une erreur ?

Sommaire

- [Ana-lysons de plus prêt \(...\)](#)
- [Conclu-sions](#)
 - [Plusieurs hypothèses](#)

Une nou-velle infor-mation circule sur internet sur 2 mon-tages iden-tiques à plus de 95% via google map.

Cette information est du meme genre que [les struc-tures en chine](#)

Regardez bien cette image :

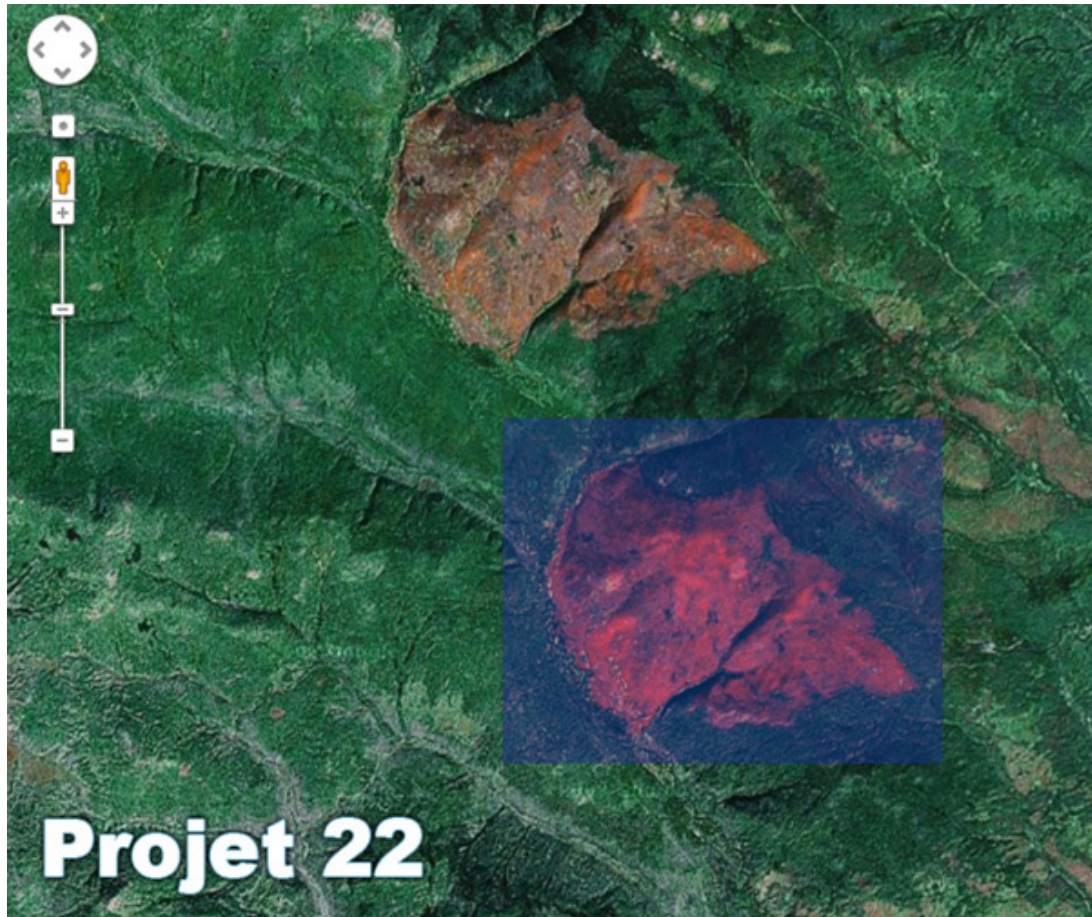


Les mon-tagnes sont qua-siment iden-tique, mise à part la couleur et vous allez voir la suite.

Voir sur Google Earth : [Lien](#)

Ana-lysons de plus prêt :

Nous copions la seconde montage et lui on applique un filtre bleu juste pour voir la différence :



Ensuite déplaçons cette image sur la pre-mière image :



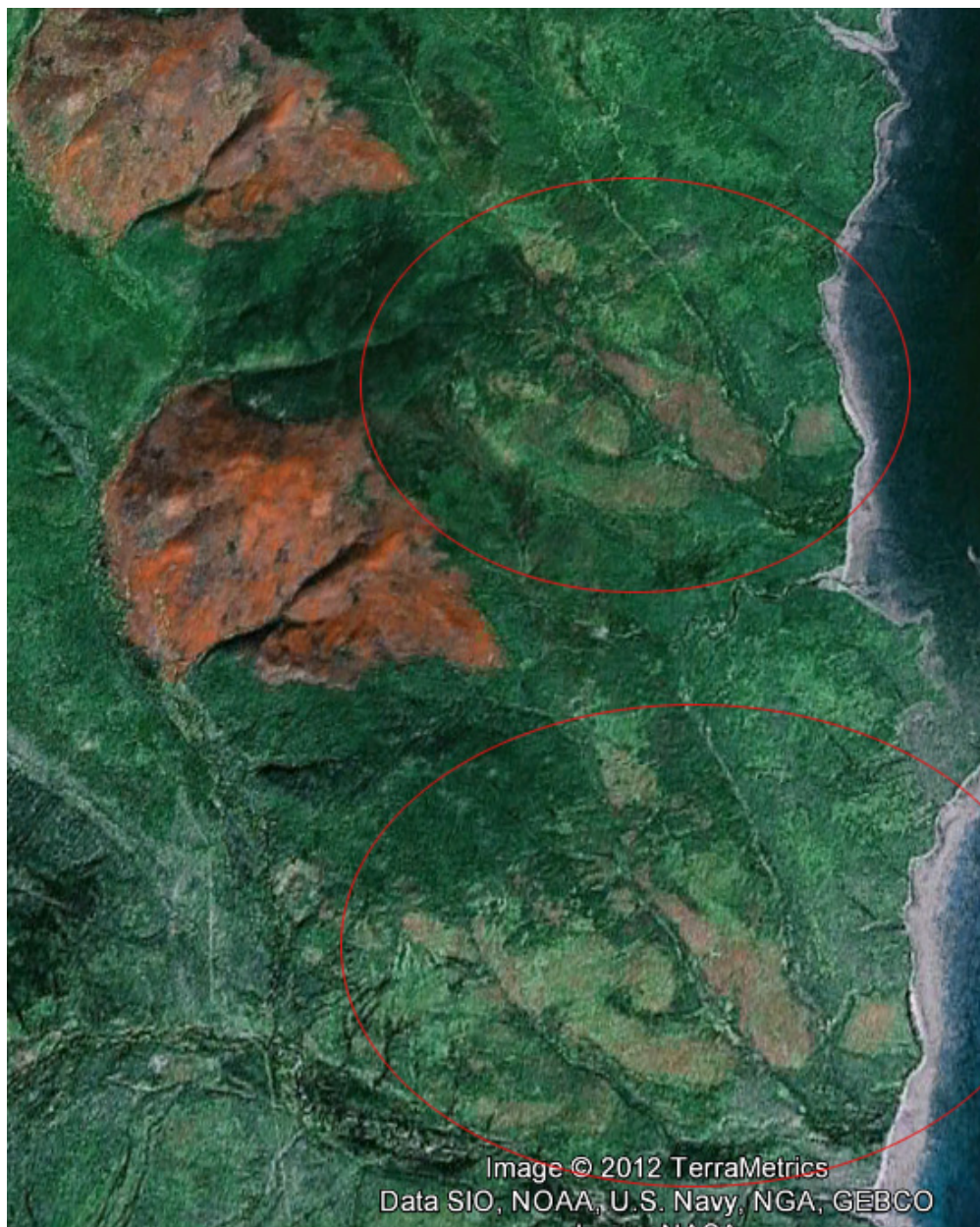
Nous pouvons constater que la seconde mon-tagne n'est pas dans la même orientation..

Ensuite appli-quons une orien-tation de plus ou moins 15° et vous verrez que l'image est iden-tique a plus de 95% mais cette seconde mon-tagne a subit non seulement une orien-tation et une légère déformation



Conclu-sions

Cette vue via google n'est pas du à une bizar-terie de la nature mais il y a eu modi-fi-cation de cette vue et on peut même dire que ce n'est pas que la mon-tagne mais toute une zone :



Sur cette image entouré en rond vous verrez des marques identiques avec la même déformation que pour les montagnes.

D'ailleurs au vue des clichés, nous pouvons penser que la première montagne (celle du Nord) est celle qui a servi de modèle pour reproduire toute la zone du sud.

la zone modifié fait plus de 8km sur 9 km soit 72km²

Plusieurs hypothèses :

Montagnes identique à 95% en russie

- 1) Soit le relevé était de mau-vaie qualité et google a dupliqué une zone
- 2) Soit il y a quelques choses cachées et qui ne doit pas etre vue
- 3) Soit un bug dans la géné-ration de la carte mais je dirai que ce bug est bien fait du fait qu'on voit à peine la duplication.

Montagnes identique à 95% en russie

Google earth est un outil impressionnant MAIS il n'a aucune obligation donc toute image via cet outil doit être vue avec prudence surtout quand il s'agit d'étrangeté.

Tout comme cette [curiosité dans l'Atlantique](#)

Disons que pour cette duplication, nous pouvons affirmer qu'elle n'est pas due à la nature mais à une duplication humaine pour des raisons pour le moment inconnues. En soit rien d'étrange juste des interrogations de pourquoi une telle duplication et modification pour que l'image colle parfaitement au décor.

Mais s'il y avait quelque chose à cacher, il est étonnant que Google use de duplication, il aurait été plus logique de mettre autre chose qui aurait passé inaperçu !

Avec une telle duplication certes bien faite, elle ne pouvait que sauter aux yeux et donc soulever toute sorte de question. Donc si c'est pour cacher quelque chose ce n'est pas bien malin !

Le monde est étrange, vous ne trouvez pas ?